



SYBILLA Ltd.  
*Managing Environment, Safety & Risk*

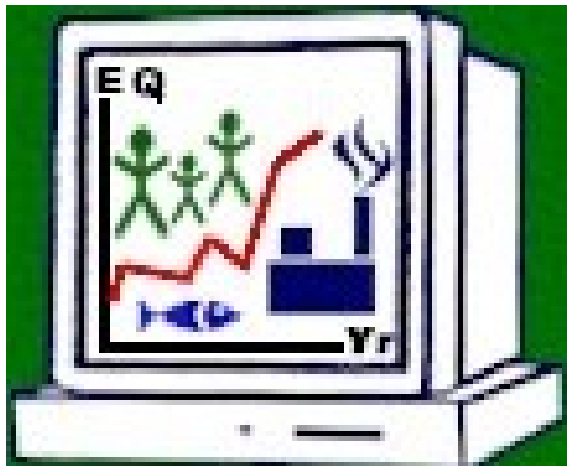
16 Ypsilandou, Maroussi GR 151 22 Athens, Greece  
Tel +30210-8024244 / Fax +30210-6141245  
e-mail : [mail@svbilla.gr](mailto:mail@svbilla.gr)

VAT No. EL 095487874



## CAPABILITY STATEMENT

### REGISTRATION, ASSESSMENT AND CALCULATION STUDIES OF AIR, LIQUID AND SOLID EMISSIONS FOR INDUSTRY AND TRANSPORT MEANS



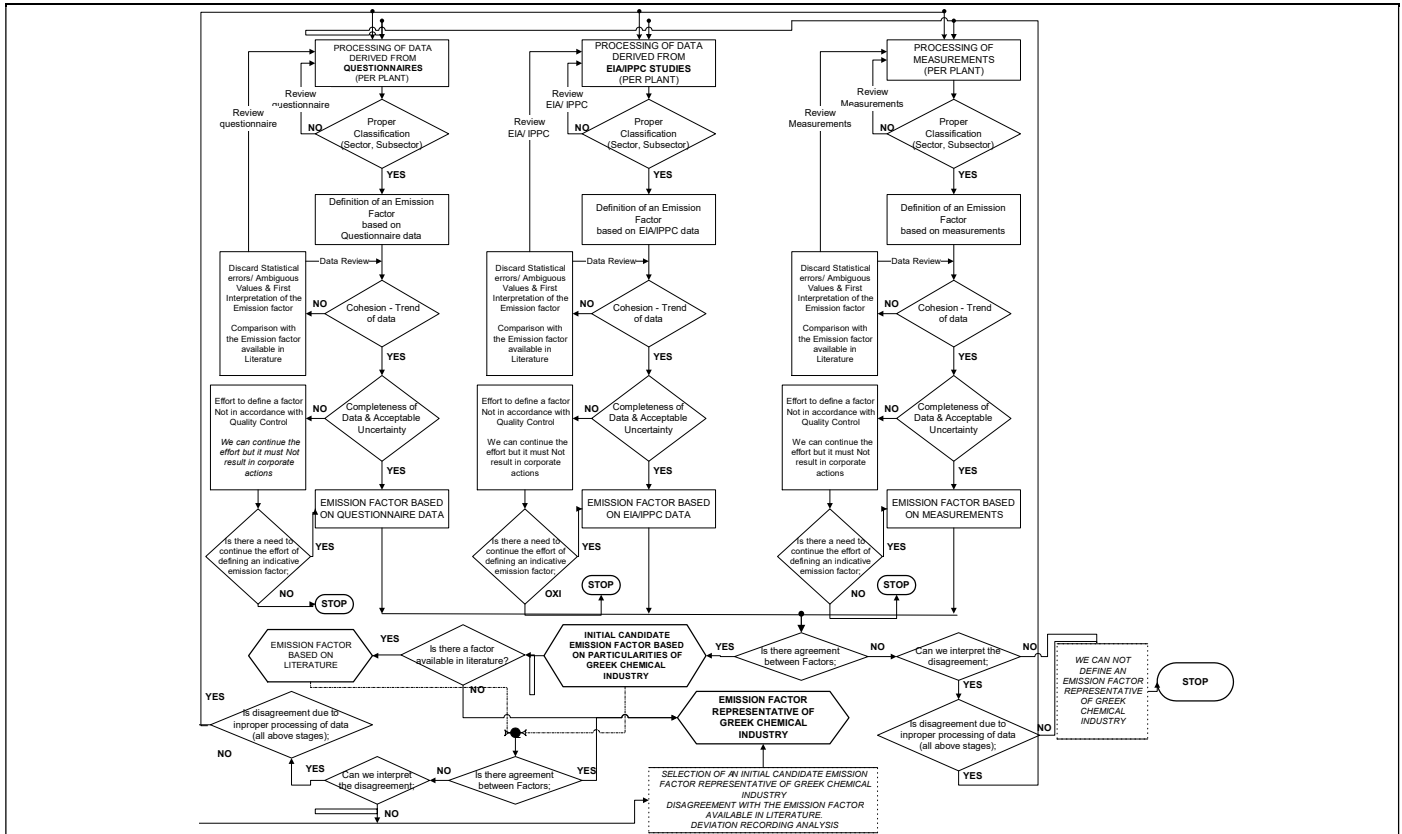
SEPTEMBER 2020



**SYBILLA Ltd.**  
*Managing Environment, Safety & Risk*

16 Ypsilandou, Maroussi GR 151 22 Athens, Greece  
 Tel +30210-8024244 / Fax +30210-6141245  
 e-mail : [mail@svbilla.gr](mailto:mail@svbilla.gr)

VAT No. EL 095487874



## ***Air, Liquid and Solid Pollutants from Industry and Central Heating, Environmental Census***

<b>CONTRACTING ENTITY</b>	<b>YPEHODE</b>
<b>CONTRACT PRICE</b>	<b>2.333.089 EURO</b>
<b>YEAR</b>	<b>1999-2001</b>
<b>PROJECT TYPE</b>	<b>ENVIRONMENTAL CENSUS</b>
<b>LOCATION</b>	<b>ATHENS – VISITS IN VARIOUS INDUSTRIES</b>

## ***Emissions from means of Transportation. Environmental Census***



**SYBILLA Ltd.**  
*Managing Environment, Safety & Risk*

16 Ypsilandou, Maroussi GR 151 22 Athens, Greece  
Tel +30210-8024244 / Fax +30210-6141245  
e-mail : [mail@sybilla.gr](mailto:mail@sybilla.gr)

VAT No. EL 095487874



<b>CONTRACTING ENTITY</b>	<b>YPEHODE</b>
<b>CONTRACT PRICE</b>	<b>449.000 EURO</b>
<b>YEAR</b>	<b>1999-2001</b>
<b>PROJECT TYPE</b>	<b>ENVIRONMENTAL CENSUS</b>
<b>LOCATION</b>	<b>ATHENS</b>



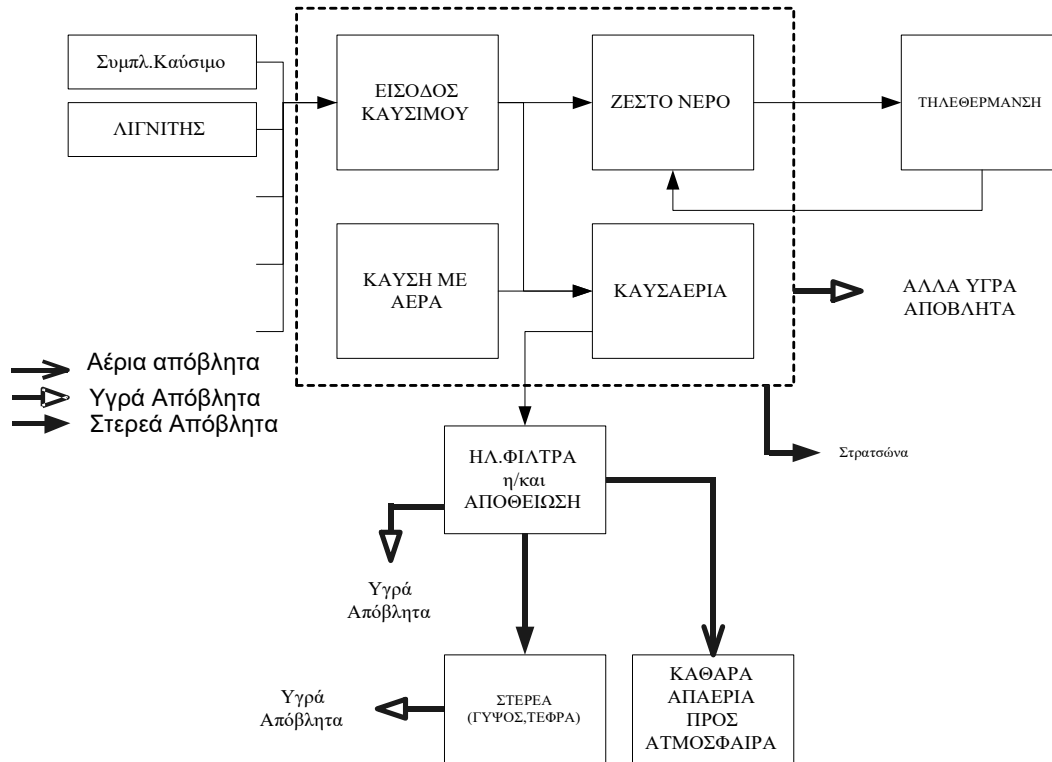
SYBILLA Ltd.  
Managing Environment, Safety & Risk

16 Ypsilandou, Maroussi GR 151 22 Athens, Greece  
Tel +30210-8024244 / Fax +30210-6141245  
e-mail : [mail@svbilla.gr](mailto:mail@svbilla.gr)

VAT No. EL 095487874



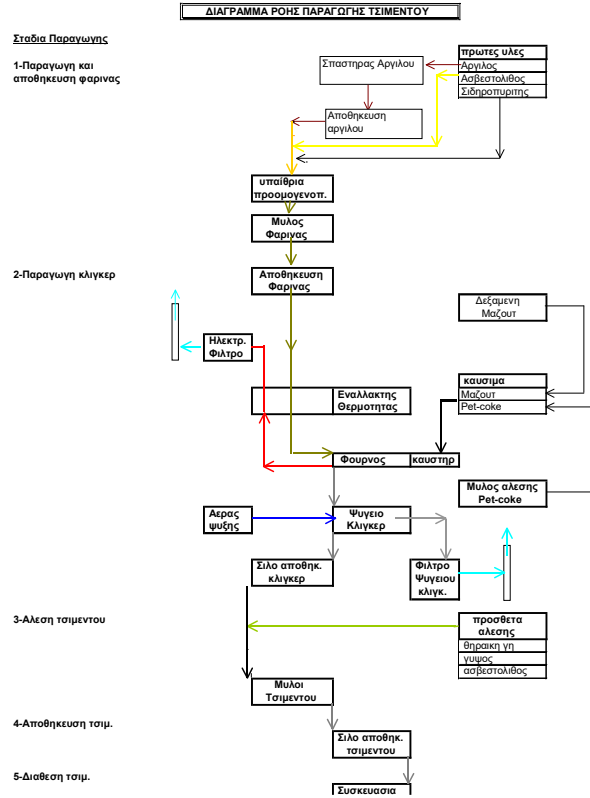
### MASS BALANCE IN DEH COAL STATIONS YP4-MODREP-P1-05-01



<b>CONTRACTING ENTITY</b>	<b>ΥΡΕΗΟΔΕ</b>
<b>YEAR</b>	<b>1999-2001</b>
<b>PROJECT TYPE</b>	<b>DEVELOPMENT OF POLLUTANT EMISSION CALCULATION METHODOLOGY IN CONTEXT OF ENVIRONMENTAL CENSUS</b>
<b>LOCATION</b>	<b>ATHENS – VISITS IN DEH INSTALLATIONS</b>



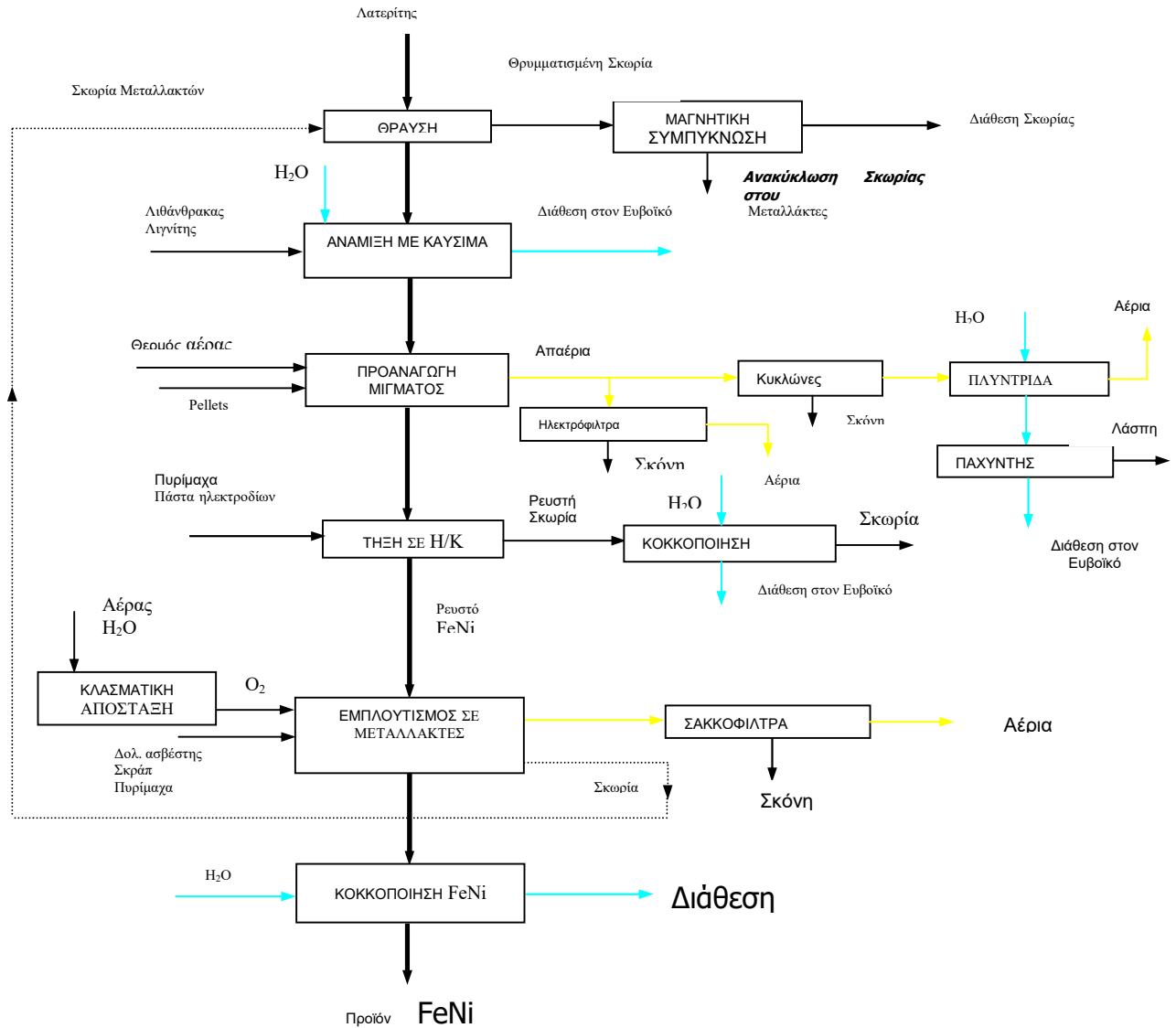
**MASS BALANCE IN CEMENT PRODUCTION FACTORY YP4-MODREP-P1-01-01**



<b>CONTRACTING ENTITY</b>	<b>ΥΡΕΗΟΔΕ</b>
<b>YEAR</b>	<b>1999-2001</b>
<b>PROJECT TYPE</b>	<b>DEVELOPMENT OF POLLUTANT EMISSION CALCULATION METHODOLOGY IN CONTEXT OF ENVIRONMENTAL CENSUS</b>
<b>LOCATION</b>	<b>ATHENS – VISITS IN VARIOUS INDUSTRIES</b>



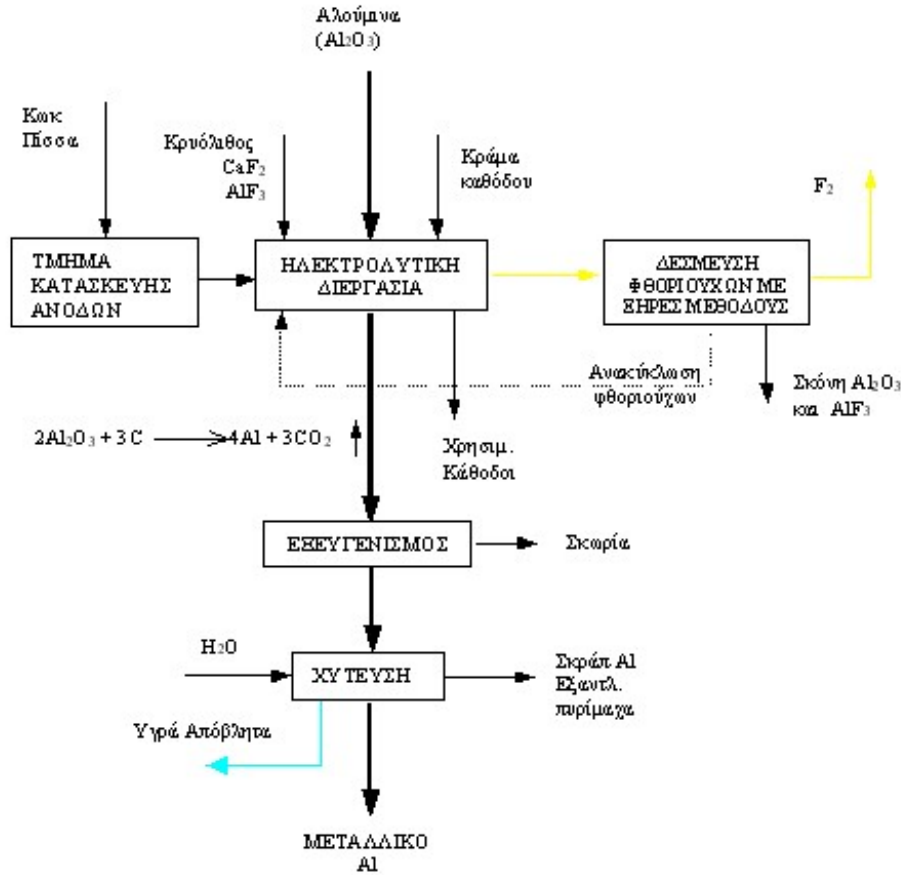
**MASS BALANCE IN IRON ALLOY PRODUCTION FACTORY YP4-MODREP-P1-02-01**



<b>CONTRACTING ENTITY</b>	<b>ΥΡΕΦΟΔΕ</b>
<b>YEAR</b>	<b>1999-2001</b>
<b>PROJECT TYPE</b>	<b>DEVELOPMENT OF POLLUTANT EMISSION CALCULATION METHODOLOGY IN CONTEXT OF ENVIRONMENTAL CENSUS</b>
<b>LOCATION</b>	<b>ATHENS – VISITS IN VARIOUS INDUSTRIES</b>



### MASS BALANCE IN ALUMINUM PRODUCTION FACTORY YP4-MODREP-P1-04-01



CONTRACTING ENTITY	ΥΠΕΦΟΔΕ
YEAR	1999-2001
PROJECT TYPE	DEVELOPMENT OF POLLUTANT EMISSION CALCULATION METHODOLOGY IN CONTEXT OF ENVIRONMENTAL CENSUS
LOCATION	ATHENS – VISITS IN VARIOUS INDUSTRIES



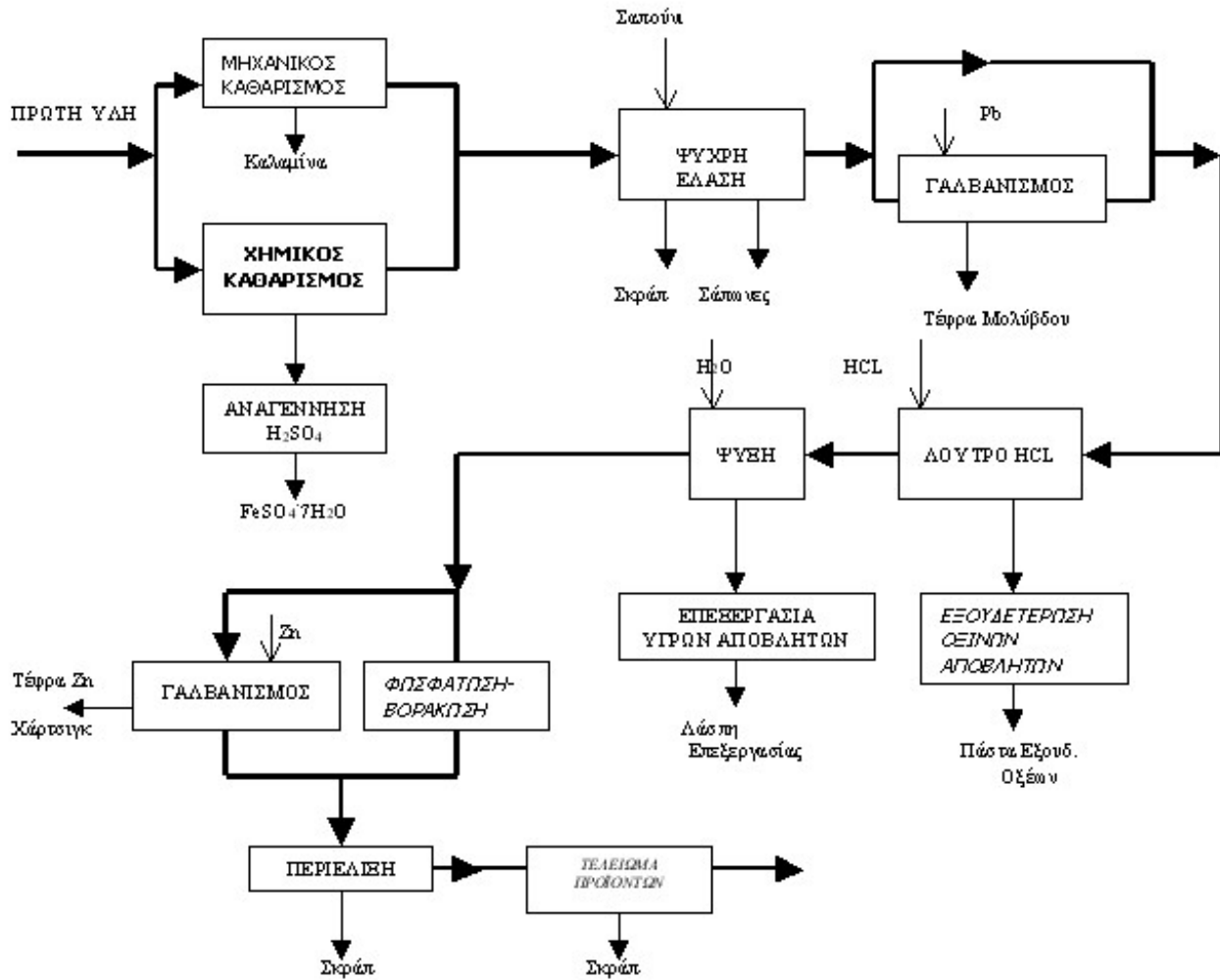
SYBILLA Ltd.  
Managing Environment, Safety & Risk

16 Ypsilandou, Maroussi GR 151 22 Athens, Greece  
Tel +30210-8024244 / Fax +30210-6141245  
e-mail : [mail@svbilla.gr](mailto:mail@svbilla.gr)

VAT No. EL 095487874



### MASS BALANCE IN WIRE PRODUCTION FACTORY YP4-MODREP-P1-03-01



CONTRACTING ENTITY	ΥΡΕΗΟΔΕ
YEAR	1999-2001
PROJECT TYPE	DEVELOPMENT OF POLLUTANT EMISSION CALCULATION METHODOLOGY IN CONTEXT OF ENVIRONMENTAL CENSUS
LOCATION	ATHENS – VISITS IN VARIOUS INDUSTRIES





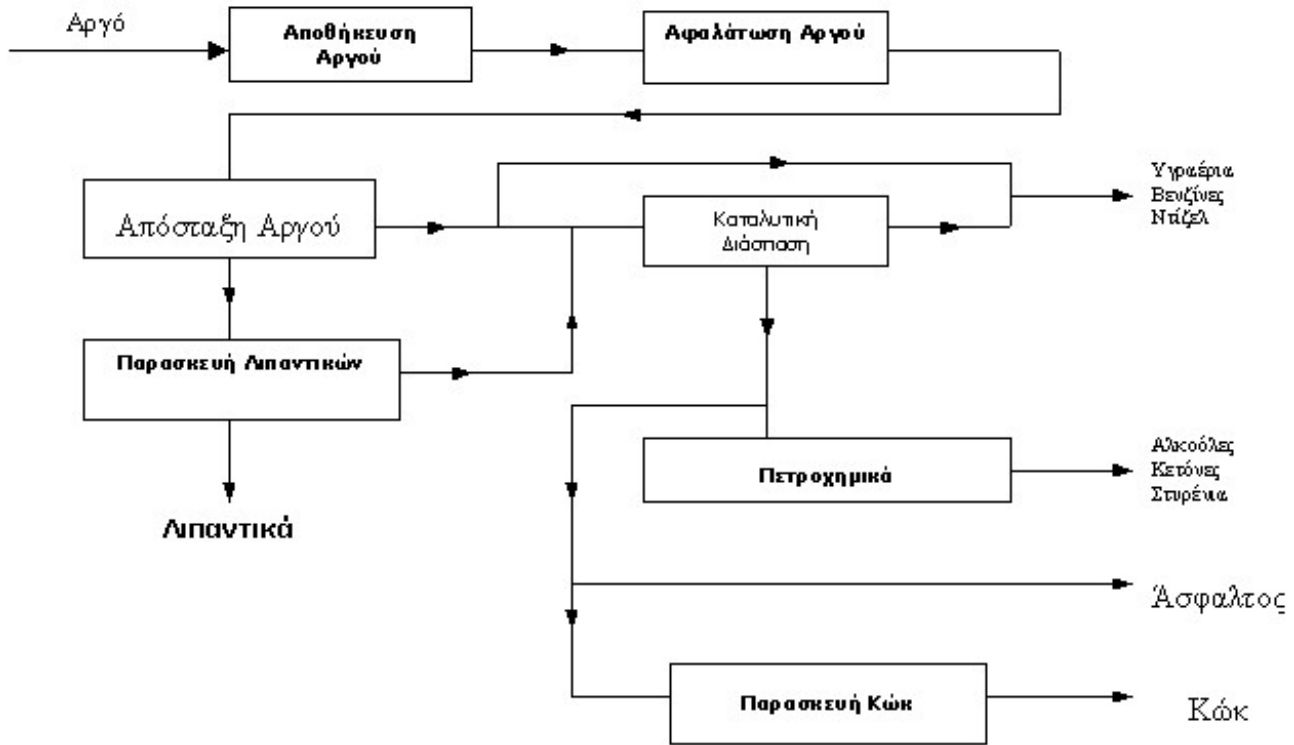
SYBILLA Ltd.  
Managing Environment, Safety & Risk

16 Ypsilandou, Maroussi GR 151 22 Athens, Greece  
Tel +30210-8024244 / Fax +30210-6141245  
e-mail : [mail@svbilla.gr](mailto:mail@svbilla.gr)

VAT No. EL 095487874



**SPECIFICS AND PROPOSED EMISSION FACTORS FOR LIQUID, SOLID WASTE & HYDRICARBON EMISSION FOR THE REFINING INDUSTRY IN GREECE YP4-PETREFREP-AWS-01-01**



ΣΧΗΜΑ 1: Σχηματική Διάταξη Παραγωγικής Διαδικασίας Διυλιστηρίου

CONTRACTING ENTITY	ΥΡΕΗΟΔΕ
YEAR	1999-2001
PROJECT TYPE	DEVELOPMENT OF POLLUTANT EMISSION CALCULATION METHODOLOGY IN CONTEXT OF ENVIRONMENTAL CENSUS
LOCATION	ATHENS – VISITS IN 4 REFINERIES



SYBILLA Ltd.  
Managing Environment, Safety & Risk

16 Ypsilandou, Maroussi GR 151 22 Athens, Greece  
Tel +30210-8024244 / Fax +30210-6141245  
e-mail : [mail@svbilla.gr](mailto:mail@svbilla.gr)

VAT No. EL 095487874



**WATER8 SOFTWARE APPLIANCE FOR HYDROCARBON EMISSIONS FROM LIQUID INDUSTRIAL WASTE PROCESSING FACILITIES YP4-MODREP-WATER8-RESULTS-01-01**

SOURCE: pump station 17 Version 4

COMPOUND: PHENOL

Wastewater temperature (C)	35.0000
Henry's law constant (y/x)	0.1448
Kg headspace (g-mol/cm <sup>2</sup> -sec)	0.6346E-06
Kl wastewater run surface (m/s)	0.3639E-07
KL overall run surface (m/s)	0.1137E-07
fraction of compound in oil phase	0.1266
TOTAL FRACTION LOST TO THE AIR	0.5158E-04

SOURCE: covered separator 19 Version 4

COMPOUND: PHENOL

Wastewater temperature (C)	35.0000
Headspace loss at unit (m <sup>3</sup> /s)	0.1626E-02
concentration in headspace (ppmv)	0.3473
partition coef. corrected for oil	0.1472
fraction of compound in oil phase	0.1121
flow of recovered oil (m <sup>3</sup> /s)	0.5608E-03
concentration in recovered oil	317.1617
FRACTION ABSORBED	0.1065
Equilibrium transfer (fraction lost)	0.1259E-05
TOTAL AIR EMISSIONS (g/s)	0.2102E-05
(Mg/year)	0.6630E-04
EMISSION FACTOR (g/cm <sup>2</sup> -s)	0.2628E-07
UNIT EXIT CONCENTRATION (ppmw)	11.0183

<b>CONTRACTING ENTITY</b>	<b>YPEHODE</b>
<b>YEAR</b>	<b>1999-2001</b>
<b>PROJECT TYPE</b>	<b>DEVELOPMENT OF VOC EMISSION CALCULATION METHODOLOGY FROM 4 INDUSTRIAL WASTE PROCESSING INSTALLATIONS IN CONTEXT OF ENVIRONMENTAL CENSUS</b>
<b>LOCATION</b>	<b>ATHENS – VISITS IN VARIOUS INDUSTRIES</b>



SYBILLA Ltd.  
Managing Environment, Safety & Risk

16 Ypsilandou, Maroussi GR 151 22 Athens, Greece  
Tel +30210-8024244 / Fax +30210-6141245  
e-mail : [mail@svbilla.gr](mailto:mail@svbilla.gr)

VAT No. EL 095487874



**DIFFUSABLE HYDROCARBON EMISSION CALCULATIONS IN REFINING INDUSTRY YP4-MODREP-P2-01-01**

Μονάδα Παραγωγής	Συνολικές εκπομπές VOC's ανά παραγωγική μονάδα (tn/έτος)	Μονάδα Παραγωγής	Συνολικές εκπομπές VOC's ανά παραγωγική μονάδα (tn/έτος)
A	80,7	Δ	193,0
B	35,9	E	49,8
Γ	80,7	Z	116,4

<b>CONTRACTING ENTITY</b>	<b>YPEHODE</b>
<b>YEAR</b>	<b>1999-2001</b>
<b>PROJECT TYPE</b>	<b>DEVELOPMENT OF HYDROCARBON EMISSION CALCULATION METHODOLOGY FROM PETROLEUM REFINING IN CONTEXT OF ENVIRONMENTAL CENSUS</b>
<b>LOCATION</b>	<b>ATHENS – VISITS IN VARIOUS INDUSTRIES</b>



SYBILLA Ltd.  
Managing Environment, Safety & Risk

16 Ypsilandou, Maroussi GR 151 22 Athens, Greece  
Tel +30210-8024244 / Fax +30210-6141245  
e-mail : [mail@svbilla.gr](mailto:mail@svbilla.gr)

VAT No. EL 095487874



### HYDROCARBON EMISSION CALCULATION, FROM PETROLEUM AND SOLVENTS TRANSPORT/STORAGE USING TANKS 4.0 SIMULATOR YP4-MODREP-P5-01-01

Συνοπτικά αποτελέσματα υπολογιζόμενων εκπομπών VOC's από δεξαμενές αποθήκευσης στη εγκατάσταση XX.

A/A	Κωδ. Δεξαμενής	Εταιρεία Εκμετάλλευσης	Τοποθεσία Εγκατάστασης	Τύπος Δεξαμενής	Περιεχόμενο Ρευστό	Ετήσιες Εκπομπές VOC's (gal/έτος)	Ετήσιες Εκπομπές VOC's (tn/έτος)
1	A1	ΕΤΑΙΡΕΙΑ XX.	ΤΟΠΟΘΕΣΙΑ 1	Εξ. Πλ. Οροφής	Αργό Πετρέλαιο	4833,7	2,19
2	A2	ΕΤΑΙΡΕΙΑ XX	ΤΟΠΟΘΕΣΙΑ 1	Εξ. Πλ. Οροφής	Αργό Πετρέλαιο	4822,0	2,19
3	A3	ΕΤΑΙΡΕΙΑ XX	ΤΟΠΟΘΕΣΙΑ 1	Εξ. Πλ. Οροφής	Αργό Πετρέλαιο	4862,7	2,21
4	A4	ΕΤΑΙΡΕΙΑ XX.	ΤΟΠΟΘΕΣΙΑ 1	Εξ. Πλ. Οροφής	Αργό Πετρέλαιο	0,0*	0,0*
Σύνολο Απωλειών VOC's από την εγκατάσταση:						YYY	ΩΩΩ

<b>CONTRACTING ENTITY</b>	<b>ΥΡΕΗΔΕ</b>
<b>YEAR</b>	<b>1999-2001</b>
<b>PROJECT TYPE</b>	<b>DEVELOPMENT OF HYDROCARBON EMISSION CALCULATION METHODOLOGY FROM TRANSPORT/STORAGE OF PETROLEUM PRODUCTS USING TANKS 4.0 SOFTWARE IN CONTEXT OF ENVIRONMENTAL CENSUS</b>
<b>LOCATION</b>	<b>ATHENS – VISITS IN VARIOUS INDUSTRIES</b>



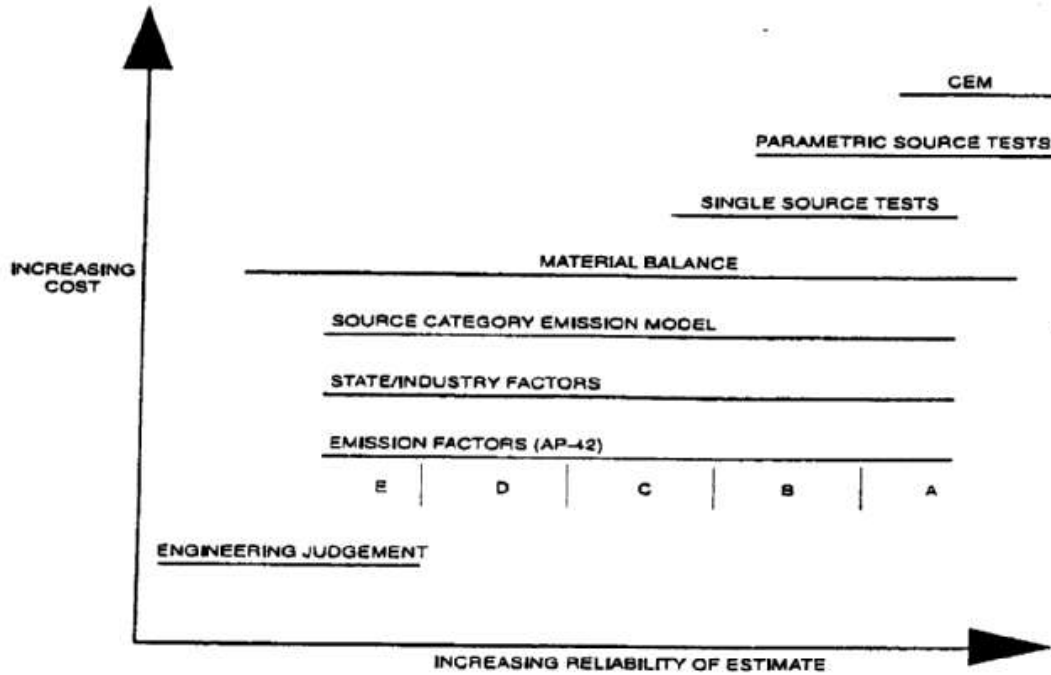
SYBILLA Ltd.  
Managing Environment, Safety & Risk

16 Ypsilandou, Maroussi GR 151 22 Athens, Greece  
Tel +30210-8024244 / Fax +30210-6141245  
e-mail : [mail@svbilla.gr](mailto:mail@svbilla.gr)

VAT No. EL 095487874



**EMISSION FACTOR CALCULATION AND RESULT EVALUATION FROM LIQUID AND SOLID INDUSTRIAL WASTE CENSUS PART A. GREEK SPECIFICITIES  
ΥΠ4-MAINREP-WS-A-01**



<b>CONTRACTING ENTITY</b>	<b>YPEHODE</b>
<b>YEAR</b>	<b>1999-2001</b>
<b>PROJECT TYPE</b>	<b>LIQUID AND SOLID INDUSTRIAL WASTE EMISSION COEFFICIENT GREEK SPECIFICITIES IDENTIFICATION IN CONTEXT OF ENVIRONMENTAL CENSUS</b>
<b>LOCATION</b>	<b>ATHENS – VISITS IN VARIOUS INDUSTRIES</b>



SYBILLA Ltd.  
Managing Environment, Safety & Risk

16 Ypsilandou, Maroussi GR 151 22 Athens, Greece  
Tel +30210-8024244 / Fax +30210-6141245  
e-mail : [mail@svbilla.gr](mailto:mail@svbilla.gr)

VAT No. EL 095487874



**EMISSION FACTOR CALCULATION AND RESULT EVALUATION FROM LIQUID AND SOLID INDUSTRIAL WASTE CENSUS PART B. POLLUTANT LOAD ANALYSIS, ENVIRONMENTAL TOOLS EFFECTIVENESS ANALYSIS, RESULT UNCERTAINTY FACTOR, CENSUS EVALUATION  
ΥΠ4-MAINREP-WS-B-01**

ΠΕΡΙΦΕΡΕΙΑ	Υδραυλικό Φορτίο	BOD	TSS	Ολικό N	Ολικός P	Λίπη και Έλαια
	m <sup>3</sup> /ΕΤΟΣ	TN/ΕΤΟΣ	TN/ΕΤΟΣ	TN/ΕΤΟΣ	TN/ΕΤΟΣ	TN/ΕΤΟΣ
ΠΕΡΙΦΕΡΕΙΑ Α	ΥΦΑ	ΒΟΔΑ	ΤΣΣΑ	ΟΜΑ	ΟΠΑ	ΛΑ
ΠΕΡΙΦΕΡΕΙΑ Β	ΥΦΒ	ΒΟΔΒ	ΤΣΣΒ	ΟΜΒ	ΟΠΒ	ΛΒ
ΠΕΡΙΦΕΡΕΙΑ Γ	174186	77.1	8452.3	35.2	15.7	1.4
ΠΕΡΙΦΕΡΕΙΑ Δ	5304007	904.9	476.7	173.6	57.8	23.7
ΠΕΡΙΦΕΡΕΙΑ Ε	ΥΦΕ	ΒΟΔΕ	ΤΣΣΕ	ΟΜΕ	ΟΠΕ	ΛΕ
ΠΕΡΙΦΕΡΕΙΑ ΣΤ	ΥΦΣΤ	ΒΟΔΣΤ	ΤΣΣΣΤ	ΟΜΣΤ	ΟΠΣΤ	ΛΣΤ
ΠΕΡΙΦΕΡΕΙΑ Ζ	8667754	1374.7	1433.0	154.1	64.2	31.0
ΠΕΡΙΦΕΡΕΙΑ Η	ΥΦΗ	ΒΟΔΗ	ΤΣΣΗ	ΟΜΗ	ΟΠΗ	ΛΗ
ΠΕΡΙΦΕΡΕΙΑ Θ	ΥΦΑ	ΒΟΔΘ	ΤΣΣΘ	ΟΜΘ	ΟΠΘ	ΛΘ
ΠΕΡΙΦΕΡΕΙΑ Ι	37607	42.0	8.8	11.0	0.9	0.2
ΠΕΡΙΦΕΡΕΙΑ Κ	ΥΦΑ	ΒΟΔΚ	ΤΣΣΚ	ΟΜΚ	ΟΠΚ	ΛΚ
ΠΕΡΙΦΕΡΕΙΑ Λ	520103	690.5	1897.6	75.7	81.7	47.5

<b>CONTRACTING ENTITY</b>	<b>ΥΡΕΦΟΔΕ</b>
<b>YEAR</b>	<b>1999-2001</b>
<b>PROJECT TYPE</b>	<b>LIQUID AND SOLID INDUSTRIAL WASTE EMISSION COEFFICIENT GREEK SPECIFICITIES IDENTIFICATION IN CONTEXT OF ENVIRONMENTAL CENSUS</b>
<b>LOCATION</b>	<b>ATHENS – VISITS IN VARIOUS INDUSTRIES</b>



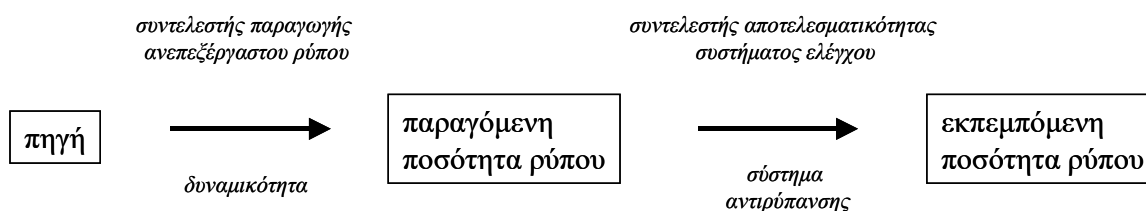
**SYBILLA Ltd.**  
*Managing Environment, Safety & Risk*

16 Ypsilandou, Maroussi GR 151 22 Athens, Greece  
Tel +30210-8024244 / Fax +30210-6141245  
e-mail : [mail@svbilla.gr](mailto:mail@svbilla.gr)

VAT No. EL 095487874



**POLLUTANT EMISSION FACTOR AND POLLUTION SOURCE ADAPTED TO GREEK CONDITIONS BASED ON THE RESULTS OF THE LIQUID AND SOLID INDUSTRIAL WASTE CENSUS  
ΥΠ4-COEFREPORTP-WS-01**



<b>CONTRACTING ENTITY</b>	<b>ΥΡΕΗΟΔΕ</b>
<b>YEAR</b>	<b>1999-2001</b>
<b>PROJECT TYPE</b>	<b>LIQUID AND SOLID INDUSTRIAL WASTE EMISSION COEFFICIENT CATALOGUE COMPILATION IN CONTEXT OF ENVIRONMENTAL CENSUS</b>
<b>LOCATION</b>	<b>ATHENS – VISITS IN VARIOUS INDUSTRIES</b>



SYBILLA Ltd.  
Managing Environment, Safety & Risk

16 Ypsilandou, Maroussi GR 151 22 Athens, Greece  
Tel +30210-8024244 / Fax +30210-6141245  
e-mail : [mail@svbilla.gr](mailto:mail@svbilla.gr)

VAT No. EL 095487874



## LIQUID AND SIKD WASTE EMISSION FACTOR CALCULATION AND REVIEW OF THE ENVIRONMENTAL CENCUS RESULTS

ΥΠ4-MAINREP-WS-ΠΑΡ-ΣΤ014 (θεώρηση κλάδου ΣΤΑΚΟΔ-91 014, Χοιροστάσια)  
ΥΠ4-MAINREP-WS-ΠΑΡ-ΣΤ131/2 (θεώρηση κλάδου ΣΤΑΚΟΔ-91 131/2, Εξόρυξη Μεταλλευμάτων)  
ΥΠ4-MAINREP-WS-ΠΑΡ-ΣΤ151 (θεώρηση κλάδου ΣΤΑΚΟΔ-91 151, Σφαγεία, Επ.Κρέατος)  
ΥΠ4-MAINREP-WS-ΠΑΡ-ΣΤ152 (θεώρηση κλάδου ΣΤΑΚΟΔ-91 152, Επ. Ιχθυρών)  
ΥΠ4-MAINREP-WS-ΠΑΡ-ΣΤ153 (θεώρηση κλάδου ΣΤΑΚΟΔ-91 153, Επ. Φρούτων και Λαχανικών)  
ΥΠ4-MAINREP-WS-ΠΑΡ-ΣΤ154 (θεώρηση κλάδου ΣΤΑΚΟΔ-91 154, Επ. Ελαίων)  
ΥΠ4-MAINREP-WS-ΠΑΡ-ΣΤ155 (θεώρηση κλάδου ΣΤΑΚΟΔ-91 155, Γαλακτοκομικά)  
ΥΠ4-MAINREP-WS-ΠΑΡ-ΣΤ156 (θεώρηση κλάδου ΣΤΑΚΟΔ-91 156, Αλευροβιομ. και Βιομ. Αμύλου)  
ΥΠ4-MAINREP-WS-ΠΑΡ-ΣΤ158 (θεώρηση κλάδου ΣΤΑΚΟΔ-91 158, Λοιποί Κλάδοι Τροφίμων)  
ΥΠ4-MAINREP-WS-ΠΑΡ-ΣΤ159 (θεώρηση κλάδου ΣΤΑΚΟΔ-91 159, Ποτοποιία)  
ΥΠ4-MAINREP-WS-ΠΑΡ-ΣΤ171 (θεώρηση κλάδου ΣΤΑΚΟΔ-91 171, Βαφεία)  
ΥΠ4-MAINREP-WS-ΠΑΡ-ΣΤ191 (θεώρηση κλάδου ΣΤΑΚΟΔ-91 191, Βυρσοδεψεία)  
ΥΠ4-MAINREP-WS-ΠΑΡ-ΣΤ201 (θεώρηση κλάδου ΣΤΑΚΟΔ-91 201, Επ. Ξύλου)  
ΥΠ4-MAINREP-WS-ΠΑΡ-ΣΤ211 (θεώρηση κλάδου ΣΤΑΚΟΔ-91 211, Παρ. Χαρτοπολτού και Χαρτιού)  
ΥΠ4-MAINREP-WS-ΠΑΡ-ΣΤ232 (θεώρηση κλάδου ΣΤΑΚΟΔ-91 232, Παρ. Πρ. Δύλισης Πετρελαίου)  
ΥΠ4-MAINREP-WS-ΠΑΡ-ΣΤ241 (θεώρηση κλάδου ΣΤΑΚΟΔ-91 241, Βιομ. Χημικών)  
ΥΠ4-MAINREP-WS-ΠΑΡ-ΣΤ242 (θεώρηση κλάδου ΣΤΑΚΟΔ-91 242, Βιομ. Φυτοφαρμάκων)  
ΥΠ4-MAINREP-WS-ΠΑΡ-ΣΤ243 (θεώρηση κλάδου ΣΤΑΚΟΔ-91 243, Βιομ. Χρωμάτων)  
ΥΠ4-MAINREP-WS-ΠΑΡ-ΣΤ245 (θεώρηση κλάδου ΣΤΑΚΟΔ-91 245, Απορρυπαντικά)  
ΥΠ4-MAINREP-WS-ΠΑΡ-ΣΤ245 (θεώρηση κλάδου ΣΤΑΚΟΔ-91 261, Παρ. Γυαλιού)  
ΥΠ4-MAINREP-WS-ΠΑΡ-ΣΤ271 (θεώρηση κλάδου ΣΤΑΚΟΔ-91 271, Παρ. Σιδηρούχων)  
ΥΠ4-MAINREP-WS-ΠΑΡ-ΣΤ272 (θεώρηση κλάδου ΣΤΑΚΟΔ-91 272, Σωληνοουργεία)  
ΥΠ4-MAINREP-WS-ΠΑΡ-ΣΤ273 (θεώρηση κλάδου ΣΤΑΚΟΔ-91 273, Βιομ.Αλλων Μη Σιδηρούχων)  
ΥΠ4-MAINREP-WS-ΠΑΡ-ΣΤ274 (θεώρηση κλάδου ΣΤΑΚΟΔ-91 273, Παρ. Μη Σιδηρ. Μετάλλων)  
ΥΠ4-MAINREP-WS-ΠΑΡ-ΣΤ275 (θεώρηση κλάδου ΣΤΑΚΟΔ-91 275, Χύτευση Μετάλλων)  
ΥΠ4-MAINREP-WS-ΠΑΡ-ΣΤ314 (θεώρηση κλάδου ΣΤΑΚΟΔ-91 314, Παρ. Ηλεκ. Συσ.)  
ΥΠ4-MAINREP-WS-ΠΑΡ-ΣΤ351 (θεώρηση κλάδου ΣΤΑΚΟΔ-91 351, Ναυπηγεία)  
ΥΠ4-MAINREP-WS-ΠΑΡ-ΣΤ401 (θεώρηση κλάδου ΣΤΑΚΟΔ-91 401, Παρ.Ηλεκτρικού Ρεύματος)  
ΥΠ4-MAINREP-WS-ΠΑΡ-ΣΤ631 (θεώρηση κλάδου ΣΤΑΚΟΔ-91 631,Απ.-Διακ. Πετρελαιοειδών)

<b>CONTRACTING ENTITY</b>	<b>ΥΡΕΗΟΔΕ</b>
<b>YEAR</b>	<b>1999-2001</b>
<b>PROJECT TYPE</b>	<b>LIQUID AND SOLID INDUSTRIAL WASTE EMISSION SECTOR SPECIFIC FEATURES IN CONTEXT OF ENVIRONMENTAL CENSUS</b>
<b>LOCATION</b>	<b>ATHENS – VISITS IN VARIOUS INDUSTRIES</b>